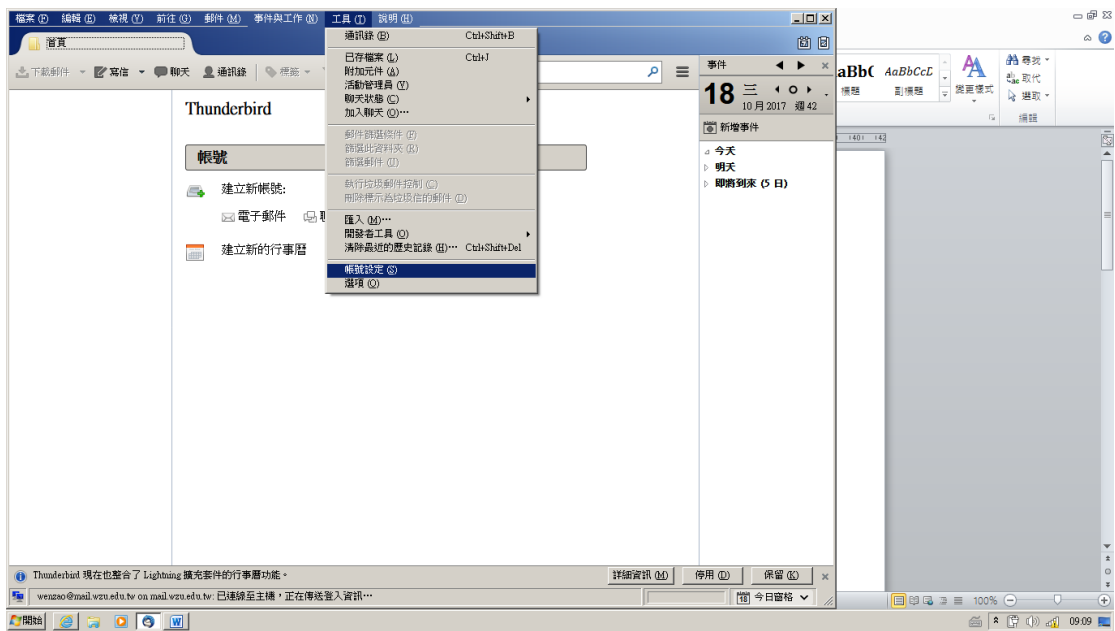
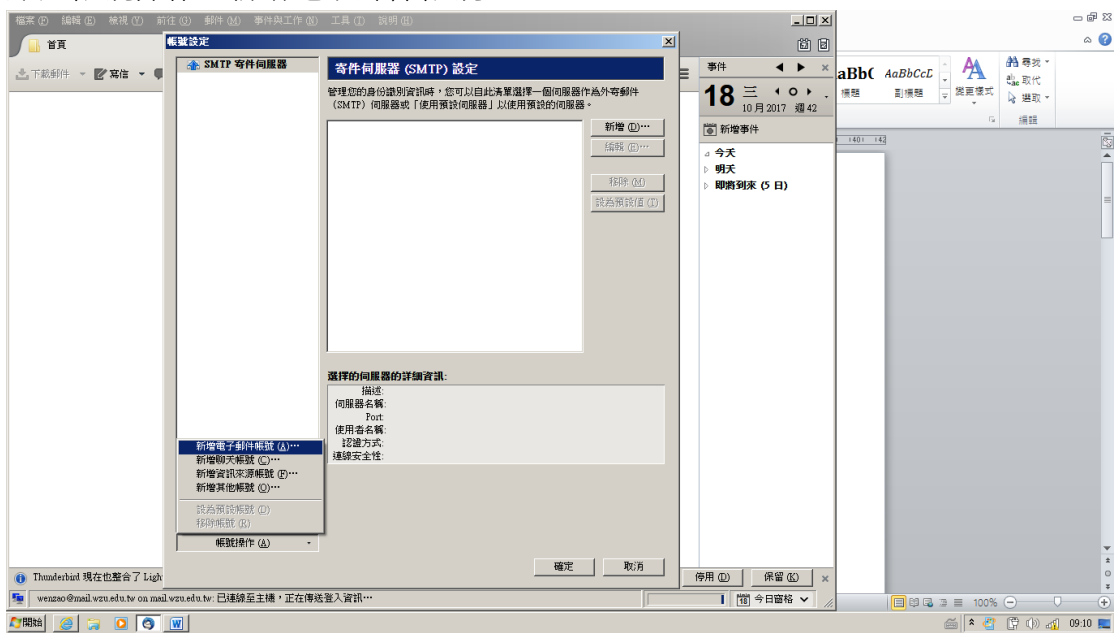


1. 點選工具—帳號設定



2. 點選帳號操作—新增電子郵件帳號



3. 輸入帳號資訊後點選繼續

郵件帳號設定

您的大名 (N): 您的名字，用於顯示在您的郵件上

電子郵件地址 (L):

密碼 (P):

記住密碼 (M)

4. 點選手動設定

郵件帳號設定

您的大名 (N): 您的名字，用於顯示在您的郵件上

電子郵件地址 (L):

密碼 (P):

記住密碼 (M)

測試常用的伺服器名稱之後找到以下設定

IMAP (遠端資料夾) POP3 (將郵件保留在您的電腦上)

收件: IMAP, mail.wzu.edu.tw, STARTTLS

寄件: SMTP, mail.wzu.edu.tw, STARTTLS

使用者名稱: wenzao

5. 收件選擇為 pop3 SSL 選“無” 認證選 “普通密碼” 寄件部分 SSL 選“無” 認證

選“不認證”後點選完成，請注意伺服器主機皆為 mail.wzu.edu.tw

郵件帳號設定

您的大名 (N): wenzao 您的名字，用於顯示在您的郵件上

電子郵件地址 (L): wenzao@mail.wzu.edu.tw

密碼 (P): ●●●●●●●●

記住密碼 (M)

測試常用的伺服器名稱之後找到以下設定


	伺服器主機名稱	埠	SSL	認證
收件: POP3	mail.wzu.edu.tw	110	無	普通密碼
寄件: SMTP	mail.wzu.edu.tw	25	無	不認證

使用者名稱: 收件: wenzao

取得全新的帳號 (G) 進階設定 (A) 重新測試 (T) 完成 (F) 取消 (A)

6. 選擇我了解危險性後點選完成後即完成設定

郵件帳號設定

 **警告!**

收件設定: mail.wzu.edu.tw 並沒有加密。

- ▶ 技術細節

寄件設定: mail.wzu.edu.tw 並沒有加密。

- ▶ 技術細節

Thunderbird 可以讓您使用既有的設定值來收取您的郵件。然而您應該要連絡您的系統管理者或電子郵件提供者關於這些不正確的連線。請參閱 Thunderbird 的問與答來取得更多資訊。

我了解危險性。 (U)

變更設定 (S) 完成 (F)