

文藻外語大學

TWAREN SSL VPN 服務使用說明

學校為提供校內資源及資訊安全考量，部分網路資源及服務限制須使用校內 IP 位址才可以使用，如電子期刊、校園授權軟體等。為提供教師於校園外研究網路連線使用校園資源如同在校園內一樣，資教中心向台灣高品質學術研究網路(TWAREN)申請 SSL VPN 服務，提供老師校外連線使用，為此製作此簡易操作手冊提供老師們參考，詳細操作及原理說明可參照 TWAREN 網站服務說明。

資教中心 敬啟

TWAREN SSL VPN 網站：http://noc.twaren.net/noc_2008/Services/SSLVPN/index.php

備註：使用 VPN 連線後，所有網路連線均透過學校上網，如無需使用務必中斷連線。

首次連線操作

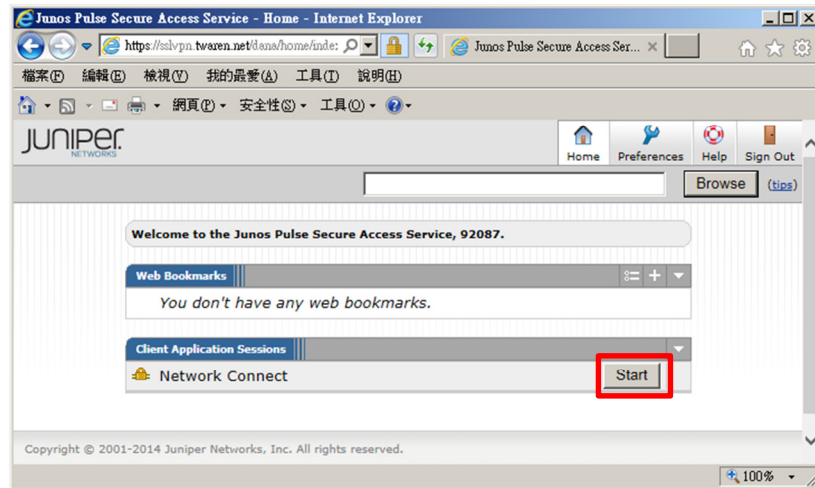
Step 1: 開啟瀏覽器輸入網址 <http://sslvpn.wzu.edu.tw> 自動導向 TWAREN 服務網址。



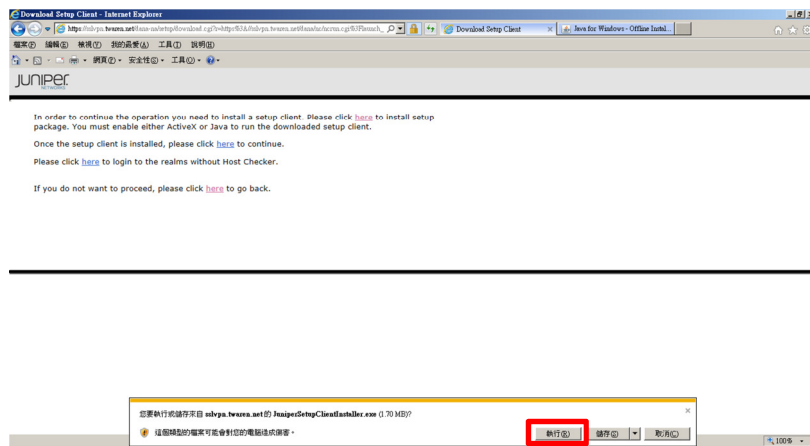
Step 2: 登入帳號為學校職工編號，密碼與校務資訊每日同步。



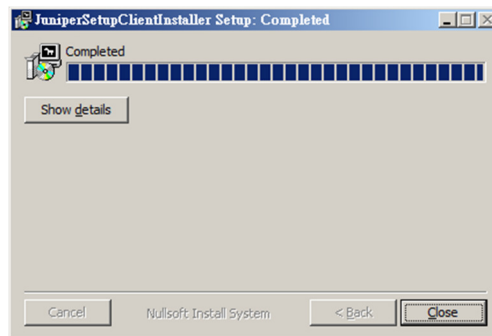
Step 3: 帳密審核通過後，直接點選 Start 進行安裝軟體設定。



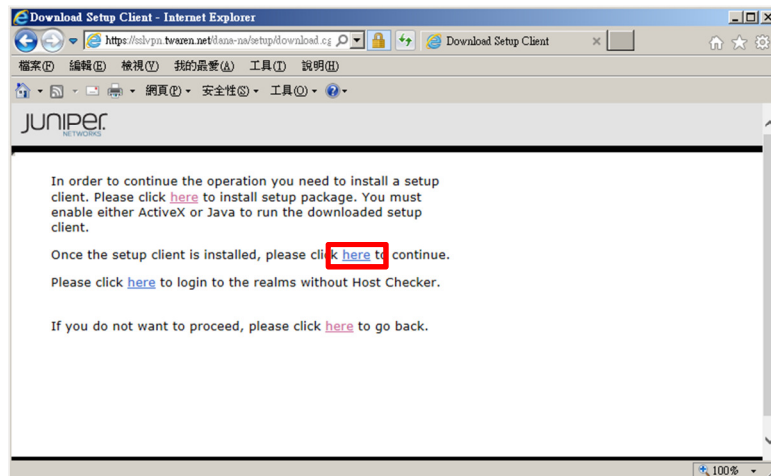
Step 4: 依系統提示完成環境安裝及測試後，點選[執行]進行安裝作業。



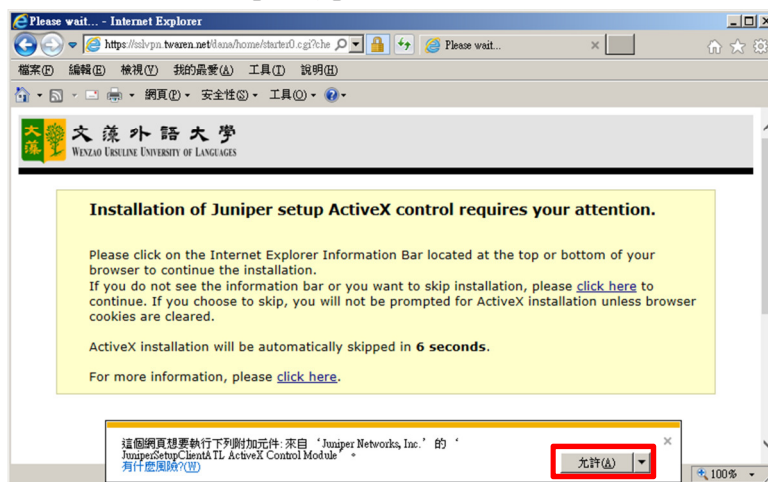
Step 5: 完成安裝 VPN 連線軟體。



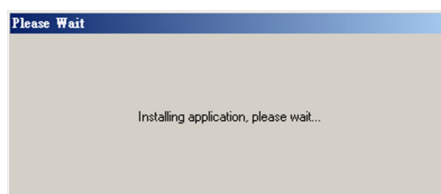
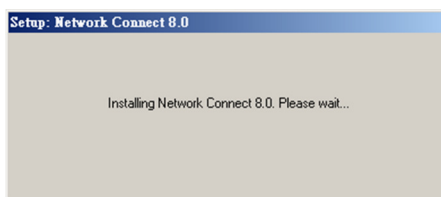
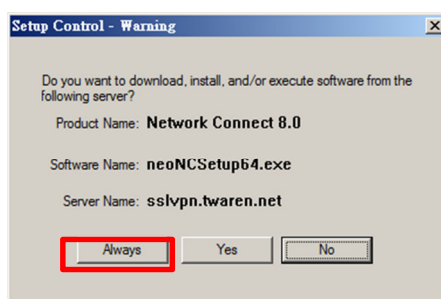
Step 6: 完成軟體安裝後，點選繼續後續相關設定。



Step 7: 安裝使用需開啟 ActiveX，點選[允許]進行開啟。



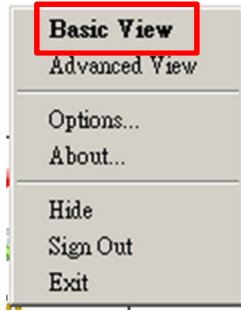
Step 8: 設定同意安裝 TWAREN SSLVPN 軟體。



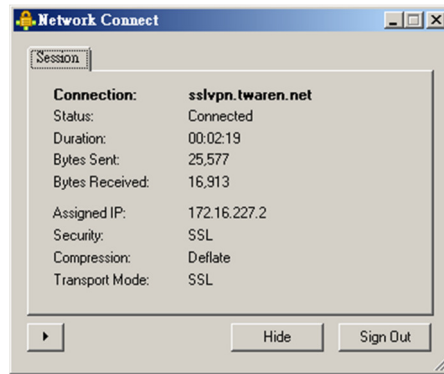
Step 9: 完成後即完成網路連線，可由電腦右下角點選 icon 檢視連線資訊。



9-1. 點 Basic View 檢視連線資訊



9-2. 連線資訊顯示



常態使用 VPN 連線操作

Step 1: 由已安裝軟體點選連線程式 Network Connect 開啟連線。



Step 2: 確認連線使用為 WZU SSL VPN，帳號為職工編號，密碼與校務資訊同步每日更新。



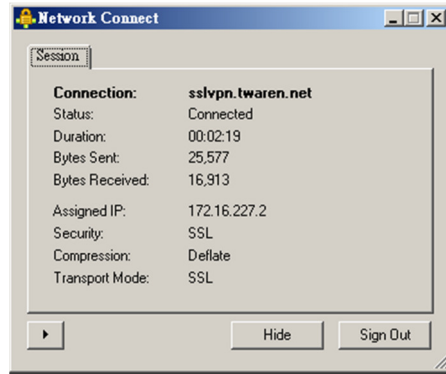
Step 3: 完成後即完成網路連線，可由電腦右下角點選 icon 檢視連線資訊。



3-1. 點 Basic View 檢視連線資訊



3-2. 連線資訊顯示



連線停止中斷操作

Step 1: 使用後欲中斷網路連線，可由電腦右下角點選 icon 檢視連線資訊。



Step 2: 點 Sign Out 即完成中斷連線。

